

Installatie handleiding S120.375 montageset Solo TS120



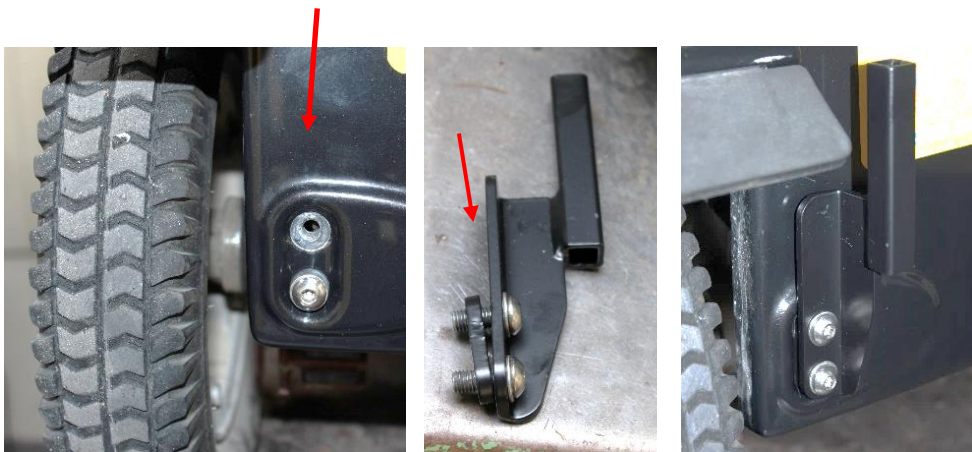
Deze montageset wordt op een Solo TS120 gemonteerd. Hierdoor kunt u de Rollinova® Bumpermontage RH1200BM achterop deze scootmobiel monteren. De modificatie mag alleen uitgevoerd worden door een ervaren vakman. Hier volgen aanwijzingen voor de standaard installatie.

Benodigd gereedschap:

- Inbussleutel 5mm.

Plaatsing van de montageset

Verwijder beide bouten uit de achterzijde van de scootmobiel zo als op de foto staat aangegeven. Plaats de montagesteun zoals op de foto en zorg dat de bijgeleverde afstandsplaat tussen de montagesteun en de bekapping geplaatst is. Draai beide bouten stevig vast. Zorg dat na montage van het rollatorrek de verlichting vrij zichtbaar blijft.



E-mail ondersteuning

Als u vragen of opmerkingen heeft over het opbouwen van het montage set op deze scooter, stuur dan een e-mail naar ons met alle relevante informatie (en foto's), zodat wij u efficiënt kunnen beantwoorden.

Warmerdam Revalidatie Service vof info@wrsnet.nl